

# Commune de BOURGNEUF

Lieu-dit "Les Curtannes"

## PA 04 : PLAN DE COMPOSITION

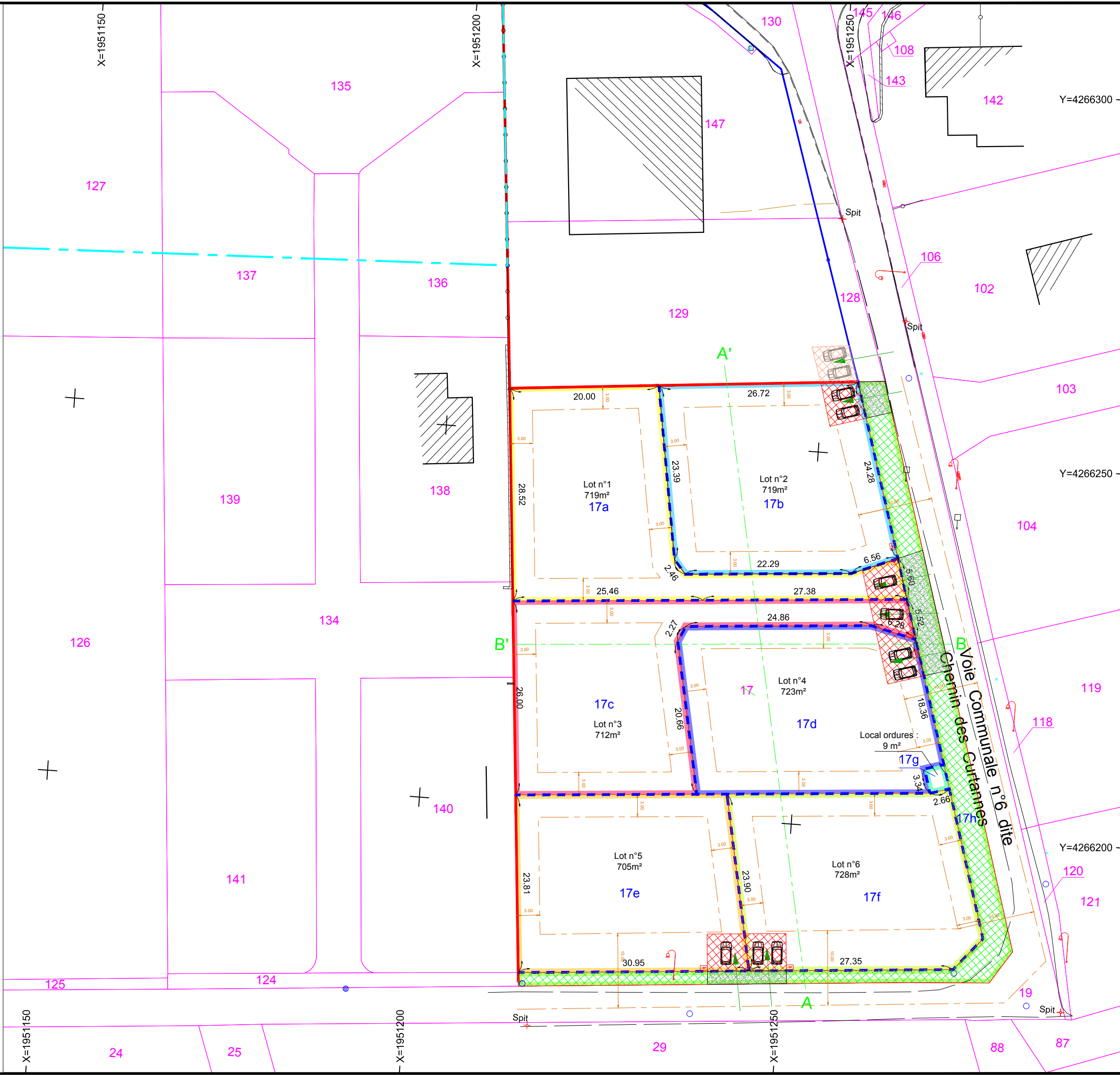
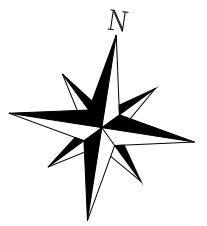
Parcelle(s) : Section ZC  
N° 17

Echelle : 1/500

### Topographie

- Borne de remembrement
  - Borne OGE existante
  - Piquet bois
  - Bâti. dur
  - Bâti. léger
  - Clôture
  - Talus
  - Bordure / trottoir
  - Bord enrobé
  - 189** Numéro Cadastral
- Application du plan cadastral réalisée par agrandissement et calage du plan au 1/1000. L'application cadastrale représentée ne confère aucune garantie juridique ni droit de propriété.
- Emprise du lotissement (lot 1, 2, 3, 4, 5 et 6)

- 1** LOT 1  
surface cadastrale = 719 m<sup>2</sup>
- 2** LOT 2  
surface cadastrale = 719 m<sup>2</sup>
- 3** LOT 3  
surface cadastrale = 712 m<sup>2</sup>
- 4** LOT 4  
surface cadastrale = 723 m<sup>2</sup>
- 5** LOT 5  
surface cadastrale = 705 m<sup>2</sup>
- 6** LOT 6  
surface cadastrale = 728 m<sup>2</sup>
- Local ordures  
surface cadastrale = 9 m<sup>2</sup>
- Partie cédée à la commune  
surface cadastrale = 4a 50ca
- Accès aux lots  
Places de stationnement (zone en enrobé)
- Zone en enrobé
- Prospects
- A A' Position des coupes PA5
- B B'



REPRODUCTION INTERDITE ET STRICTEMENT RESERVEE - L'authenticité de ce document est exclusivement assurée par la signature originale du Géomètre-Expert.



Place Charles Albert  
73250 Saint Pierre d'Albigny  
Tel : 04 79 71 49 49  
mail : stpierre@geode.cc

Dossier : 155193  
Levé de calage effectué le : 31/08/2015  
Fichier : 155193.dwg  
Présentation : PA\_04\_PLAN\_DE\_COMPOSITION\_500  
Plan établi le : 09/09/2015  
Mis à jour le : 22/09/2015  
Système Géodésique RGF93-Projection CC45